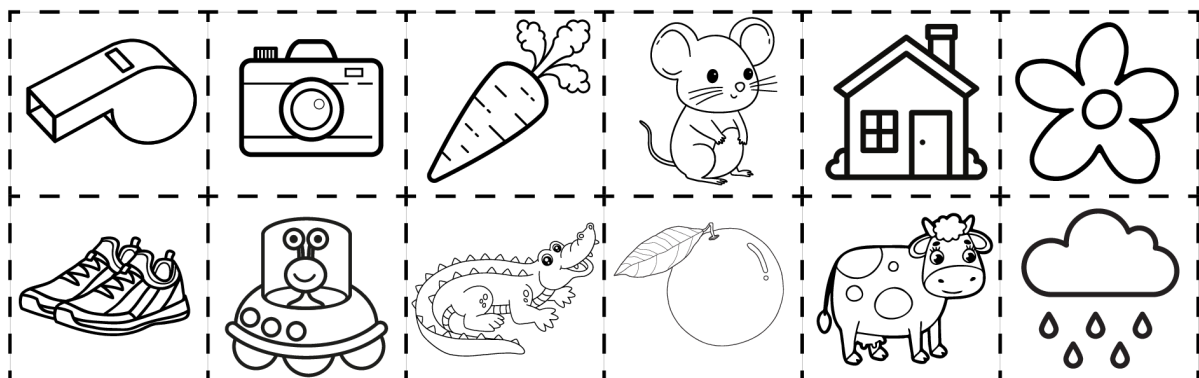


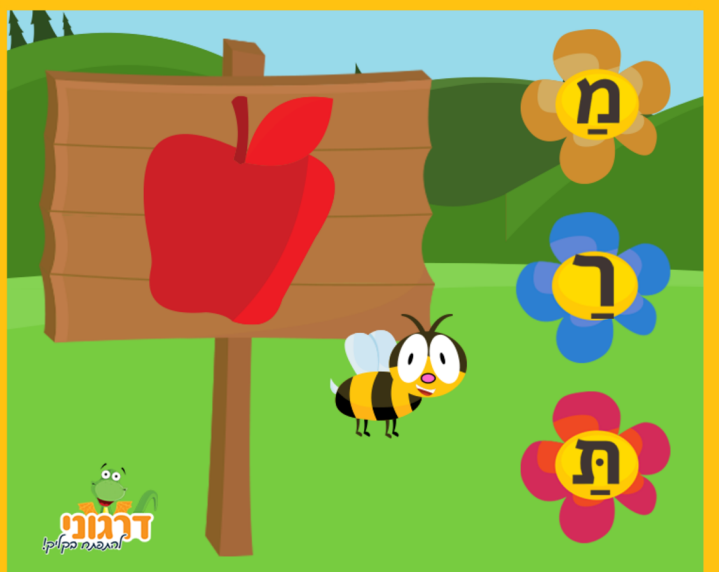


# איזה צליל אתם שומעים במילה?

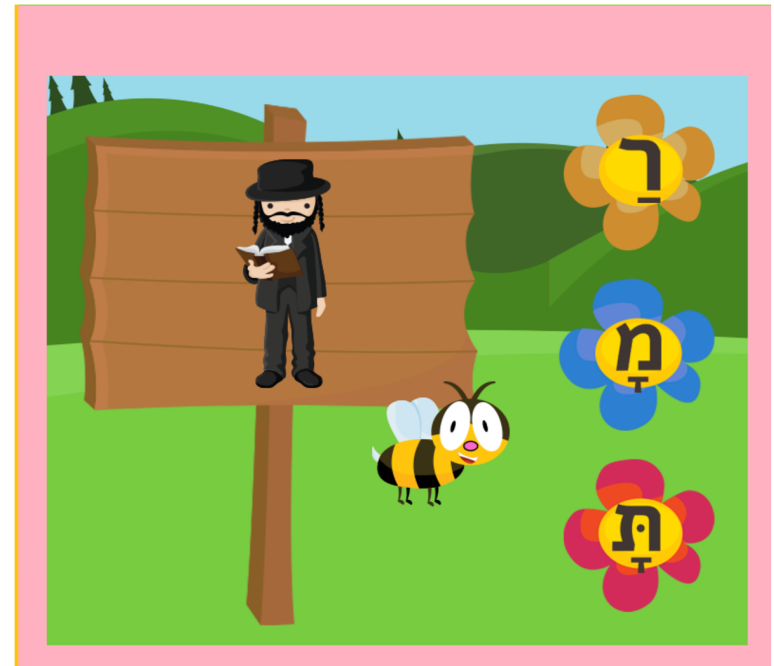
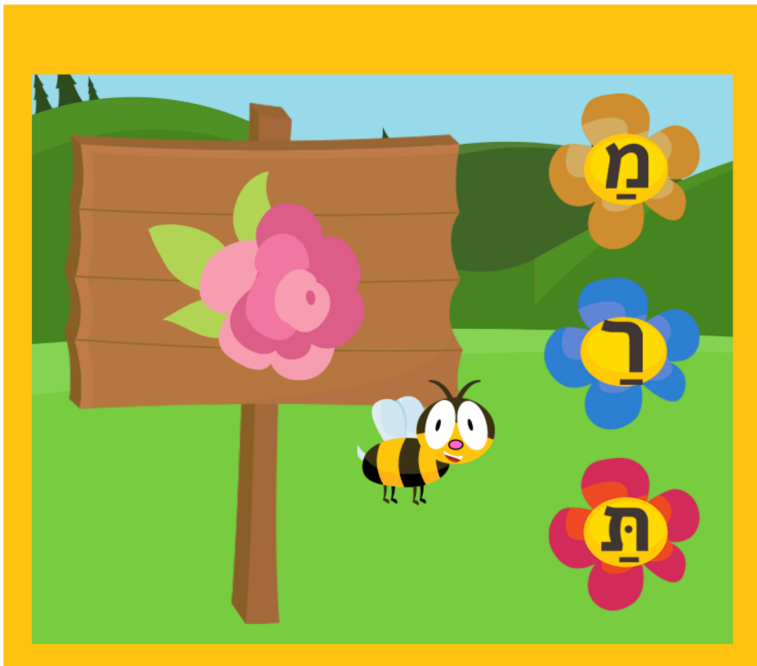
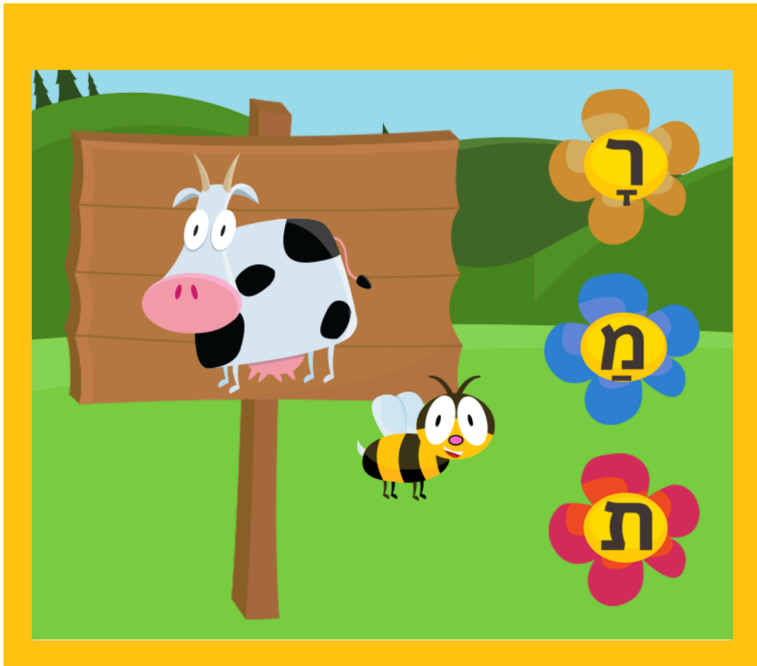
הוראות: גזרו את התמונות והדביקו בצליל המתאים

| ר | ם | ת | רֵ/רֶ | מֵ/מֶ | תֵ/תֶ |
|---|---|---|-------|-------|-------|
|   |   |   |       |       |       |
|   |   |   |       |       |       |





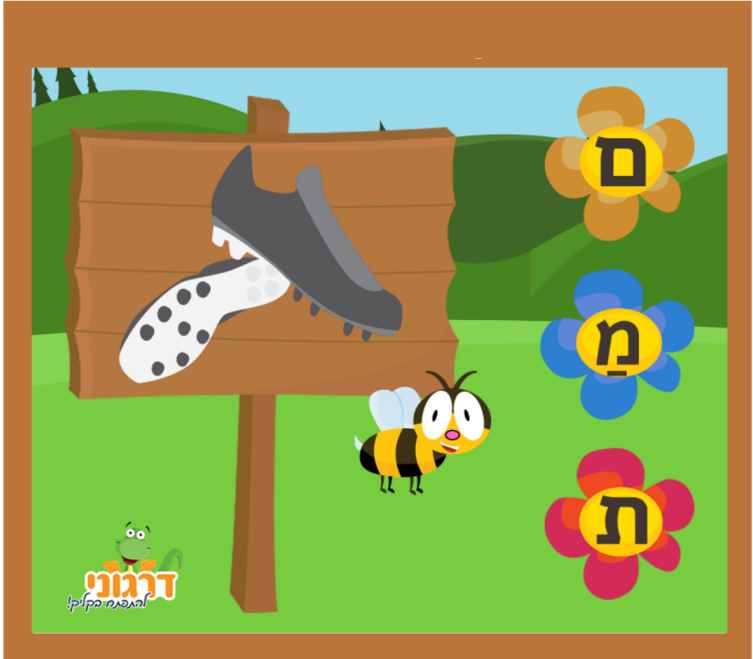












# הוראות:

תרגול קמץ פתח לאותיות ת,מ,ר.

ליחידה המצורפת יש כמה חלקים:

- כרטיסיות שחור לבן שניתן להדפיס לצבוע ולתרגל.
- דף עבודה (להדפיס כפול הילדים) לגזירה ושיוך הצליל.
- כרטיסיות צבעוניות שניתן לעשות להם למינציה ולשחק עם אטבים.
- משחק online עם אותן הכרטיסיות.

ניתן להעביר את היחידה בדרכים שונות, להלן דוגמא:

- חלקו את דפי הצביעה לתלמידים, לכל תלמיד כרטיס.
- חלקו את דף הגזירה לכל תלמיד לתרגול נוסף.
- לאחר שכולם סיימו את עבודתם או תוך כדאי עבודה, פתחו את הקישור של האתר וכנסו למשחק, <https://bit.ly/4gRplcz> - לחץ כאן הזמינו אל הלוח \ למקלדת לבחירת התשובה הנכונה כל מי שיש לו את הכרטיסיה המופיעה באותו הרגע במשחק.



## כניסה למשחק

